

Informe de situación

El presente informe recoge las principales deficiencias encontradas en el Nucleo Poblacional de Costa Esuri.

Aparte de estos desperfectos, se hace necesario requerir tanto al Ayuntamiento como a los propietarios de parcelas sin edificar, la limpieza y poda de las mismas.

Requerir a Ghiasa que aumenten el número de contenedores ya que con el aumento de población durante los meses de verano, os que hay actualmente son insuficiente.

Puesta en funcionamiento de las fuentes instaladas en las rotondas.

Calle Lópe de Ayala.

Cuadros eléctricos sin protección



Calle Gonzalo de Berceo

Basuras acumuladas al final de la calle



Paseo Vicente Aleixandre

Hundimiento de la calzada justo a la salida Dirección a Ayamonte



Calle Francisco de Quevedo

Acerado



Cuadros eléctricos



Banco roto



Paseo de Blasco Ibañez

Señal de tráfico caída



Avenida Juan Pablo II

Al ser una de las arterias principales de este núcleo poblacional, requiere bastantes mejoras
Reubicación de los contenedores en toda la Avenida ya que impiden el paso a peatones



Mejora de la jardinería al final de la calle avenida (junto al ultima rodonda)



Recolocación de la valla protectora en la obra inconclusa del Centro Comercial



Se hace necesario también la poda del Campo de Golf ya que el peso de las ramas hace que se caigan las vallas protectoras (no se aportan fotos)

Necesaria reparación del acerado, debido a la crecida de los árboles todo el acerado de toda la Avenida está levantado, en algunos tramos totalmente sueltos (no se aportan fotos)

También, en esta misma Avenida es necesario la reparación del 3 badén (en dirección salida a Ayamonte), está hundido y todos vehículos golpean los bajos a su paso. (no se aportan fotos).

Calle Rosalía de Castro

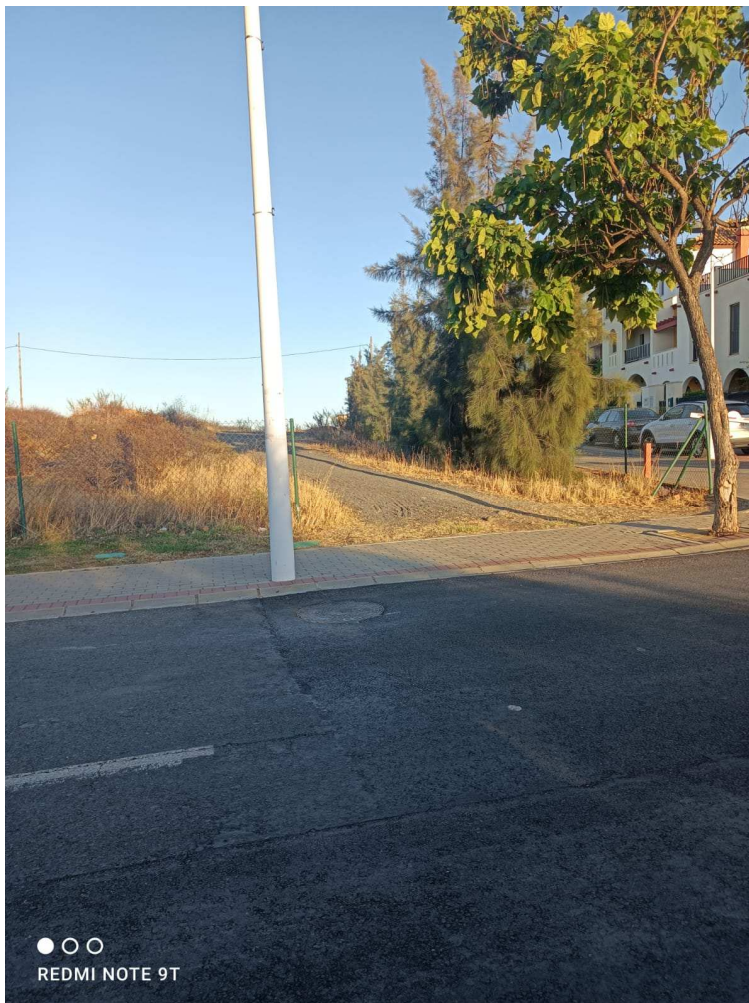
Recolocación de la Señal de Stop (en varias ocasiones se ha reparado porque estaba caída), se ha retirado y se hace necesaria la colocación de una nueva. (no se aportan fotos)

Calle Miguel de Unamuno

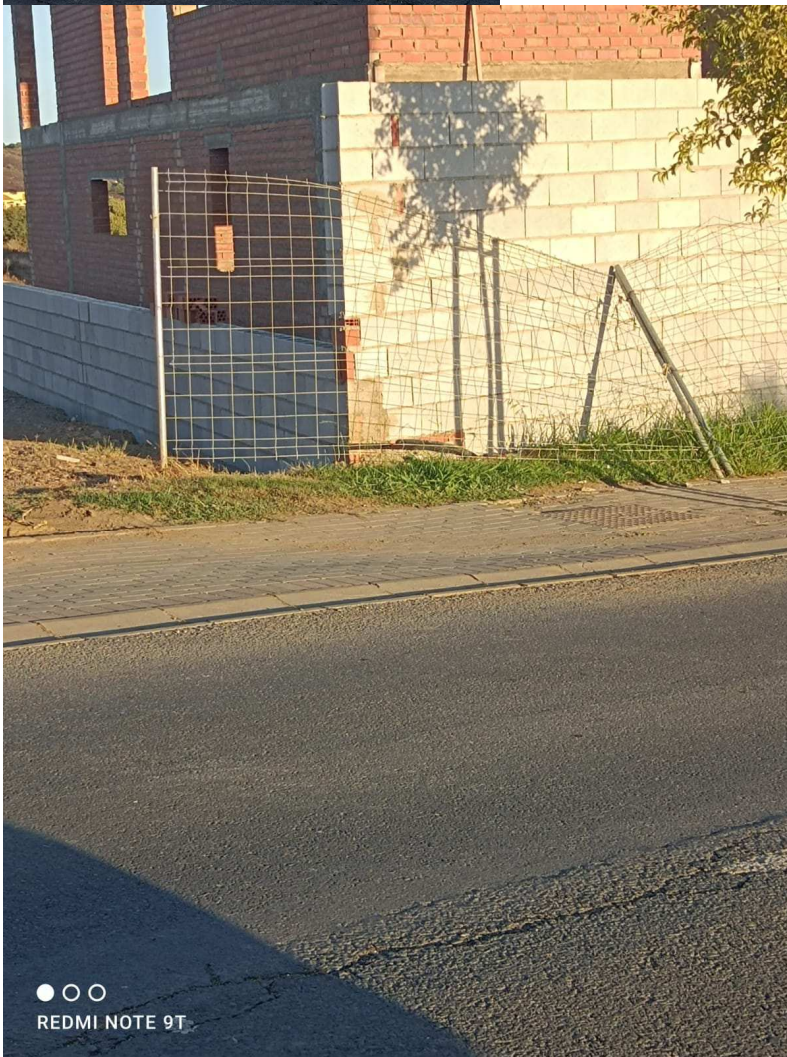
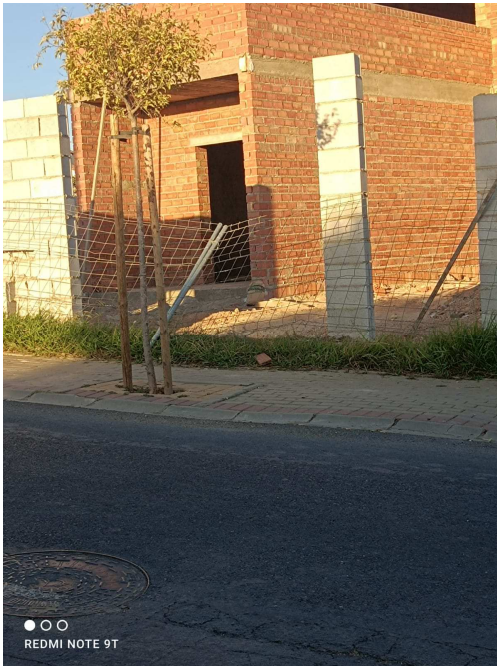
Calle de tráfico fluido, por lo que sería necesario la instalación de algún elemento que impida el MAL estacionamiento en la puerta y alrededores del Supermercado Coviran.

Pistas deportivas

Facilitar su acceso y señalización



Instar a la empresa constructora la recolocación de las vallas protectoras



Reparación y/o poda



Instalar sistema de protección y/o recolocación

